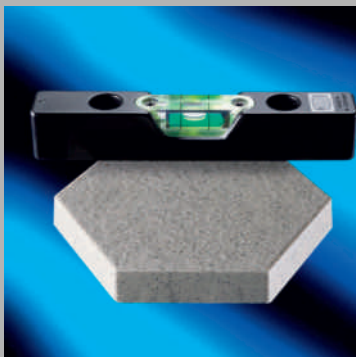
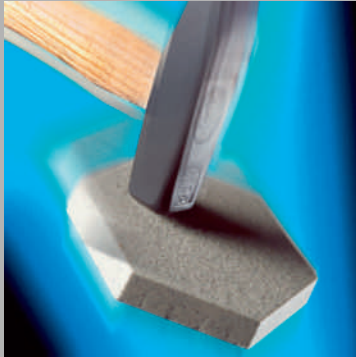


**KAGETEC**®

Industriële vloersystemen



*... doordacht tot op de grond*



## De hoogste standaard voor uw projecten

Kagetec is een middelgroot familiebedrijf dat zich heeft gespecialiseerd in de installatie van hightech vloersystemen voor de voedings-, dranken- en farmaceutische industrie. In deze branches tellen Kagetec en de gebruikte materialen tot de kwalitatieve leiders binnen het vak.

Kagetec staat wereldwijd bekend om de hoogstaande kwaliteit van het vakmanschap. Liefde voor details en klantenservice garanderen u, in combinatie met de meer dan 25-jarige ervaring van onze medewerkers, een probleemloze industriële vloer.

### De Kagetec-producten:

- Keramische industriële vloeren
- Afwateringssystemen van roestvrij staal
- Aanrijbeveiliging
- WHG-afdichtingen (afdichting overeenkomstig de Duitse Wet op de Waterhuishouding) / vloeistofdichte membranen
- Dilatatievoegen (verschillende varianten)
- Reinigingsoplossingen

### De Kagetec-Service:

- Planning
- Individuele advisering
- Specificaties / bestekteksten
- Probleemoplossingen



**Kagetec BS**



**Kagetec AR**



**Kagetec GFK**

## Vloer. Vast. Goed.

**Met de verschillende systeemvarianten kan Kagetec individuele, op de exacte vereisten toegesneden oplossingen aanbieden.**

**De vijf Kagetec systemen kunnen flexibel gecombineerd worden en staan garant voor een functionerend, hygiënisch probleemloos productieproces... Jaar na jaar na jaar.**

### **Kagetec BS**

Het Kagetec basissysteem geldt als klassiek industrieel vloersysteem voor hygiënische productie voor de levensmiddelenbranche.

De monolithische constructie en de absolute vlakheid van de oppervlakken hebben zich al meer dan 25 jaar bewezen in de levensmiddelenindustrie op gebied van chemische, mechanische en thermische belasting.

### **Kagetec GFK**

In het Kagetec GFK-systeem (glasvezelversterkte kunststof) worden de voordelen van een trilsysteem (BS) en van epoxyharsverbetering (AR) in één systeem verenigd. Deze combinatie en de installatie van een weefselversterking direct onder de vloertegels garandeert een duidelijk verhoogde systeemveiligheid en is aan te bevelen voor toepassingen met extreme industriële belasting.

### **Kagetec AR**

Het Kagetec AR-systeem is speciaal ontworpen voor installatie op betonnen ondergronden en kenmerkt zich door een zeer hoge mechanische bestendigheid en extreme hechtwaarden. De vloertegel is volledig ingebed in epoxyhars en staat daardoor garant voor de hoogste robuustheid en een duurzaam vloersysteem.

### **Kagetec AS**

Om explosiegevaar vanwege electrostatische ladingen te voorkomen in ruimtes waarin risicovolle explosieve gaslucht mengsels kunnen ontstaan, is een geleidende uitvoering van het vloersysteem vereist.

Geleidende, zuurbestendige epoxyhars met daarin verwerkte koperstrips voorkomt explosieve oplading reeds tijdens het ontstaan en leidt deze zonder risico af.

### **Kagetec RP**

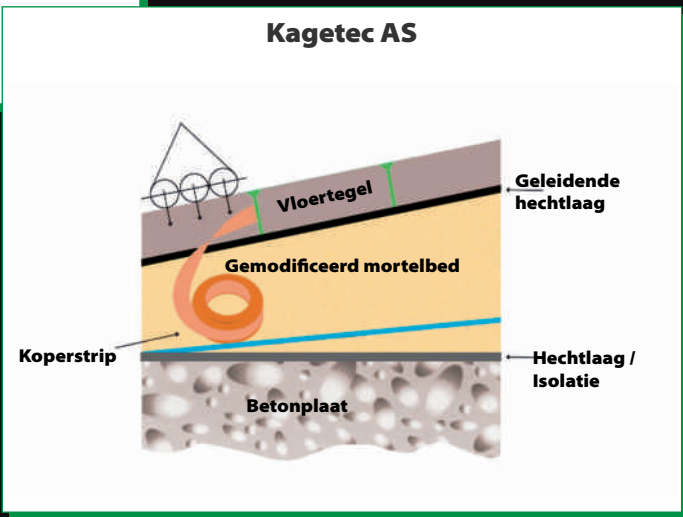
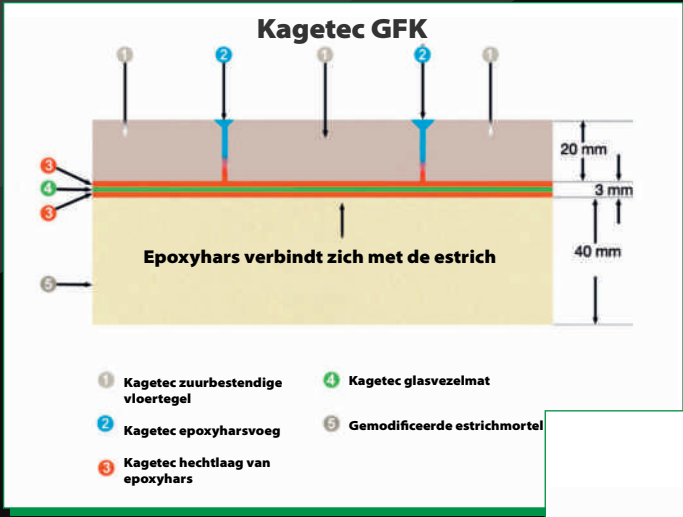
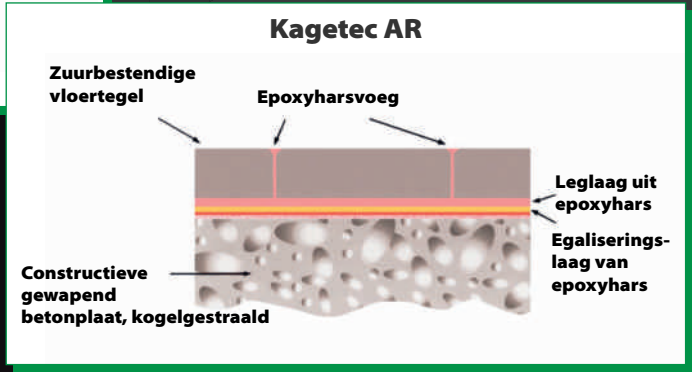
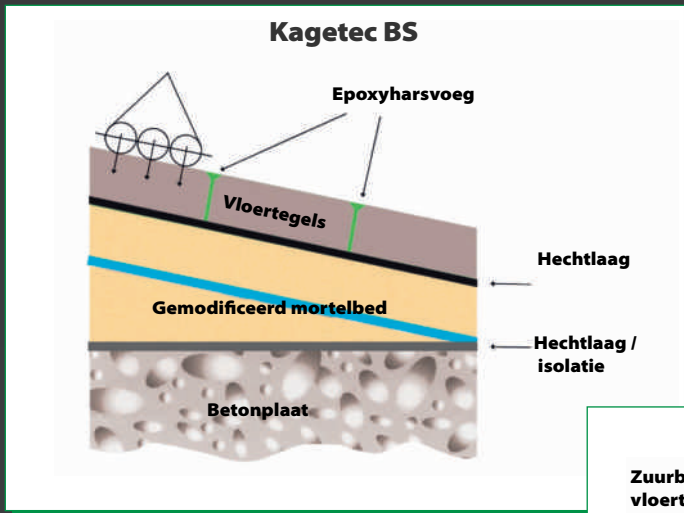
Dit vloersysteem wordt direct op een geprepareerde bestaande ondergrond geïnstalleerd en is speciaal ontwikkeld voor toepassingen waarbij productiestanden geminimaliseerd moeten worden. De vloertegels worden daarbij volledig ingebed in epoxyhars.



**Kagetec AS**



**Kagetec RP**





## Afwateringssystemen

De Kagetec-specialisten kennen de eisen van de voedsel-, drank- en farmaceutische industrie en de daarbij behorende machines en watervolumes. Daarom behoort het tot onze service om ideale oplossingen voor afschot en afwatering uit te werken tot een kosten- en vereisten geoptimaliseerde oplossing.



De roestvrij stalen componenten en afwateringssystemen van Kagetec zijn speciaal afgestemd op het industriële en hygiënisch klantenprofiel. De steeds verdergaande ontwikkeling heeft geleid tot een omvangrijk, gedetailleerd scala aan mogelijkheden, met het oog op de verschillende takken van industrie.



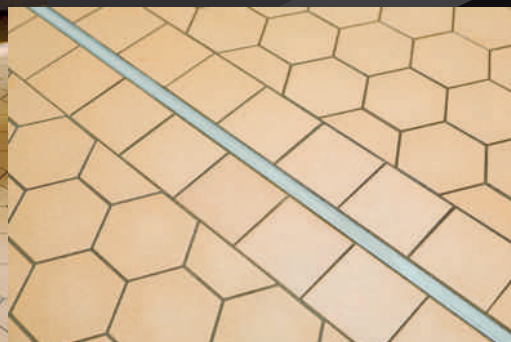
## Oplossingen voor aanrijbeveiliging

Kagetec test en ontwikkelt al jarenlang oplossingen voor aanrijbeveiliging. De flexibiliteit en variëteit aan mogelijkheden bieden zelfs oplossingen voor de moeilijkste problemen.

De implementatie van oplossingen voor aanrijbeveiliging is onderdeel van de gehele opbouw van de vloer en biedt uw investering een optimale en op maat gemaakte bescherming op lange termijn.



www.kagetec.com



**KAGETEC**®  
Industriële vloersystemen



Hoofdkantoor Duitsland  
Tel.: +49 (0) 25 62 / 2 63 34  
Fax: +49 (0) 25 62 / 47 00  
info@kagetec.de  
D-48599 Gronau / Röntgenstraße 7a



Kagetec LLC  
Tel.: +01 61 22 98 88 38  
Fax: +01 61 24 35 76 43  
24631 St Benedict Rd  
Jordan, MN 55352



Kemtile Ltd.  
Tel.: +44 (0) 19 25 / 76 30 45  
Fax: +44 (0) 19 25 / 76 30 81  
Warrington Road  
Warrington

